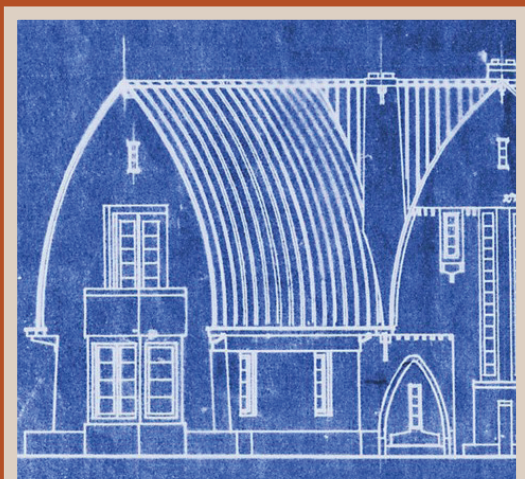


DOCENTENINFORMATIE

BLAUWDrukKEN



Het programma bestaat uit twee delen:

1. Kijken naar de architectuur van het gebouw
2. Blauwdrukken maken met eigen ontwerpen

Groep: 6 t/m 8
Periode: voorjaar / najaar
Duur: 2 uur inclusief pauze
Aantal: maximaal 15 leerlingen per subgroep
Kosten: €75 per 15 leerlingen (materiaal inbegrepen)
Reserveren: planning@hetschip.nl

OMSCHRIJVING

De Amsterdamse Schoolarchitecten maakten gebruik van de blauwdruktechniek om hun bouwtekeningen te kunnen kopiëren. In de workshop gaan we onze eigen blauwdrukken maken met voorwerpen en zelfgemaakte (bouw)tekeningen.

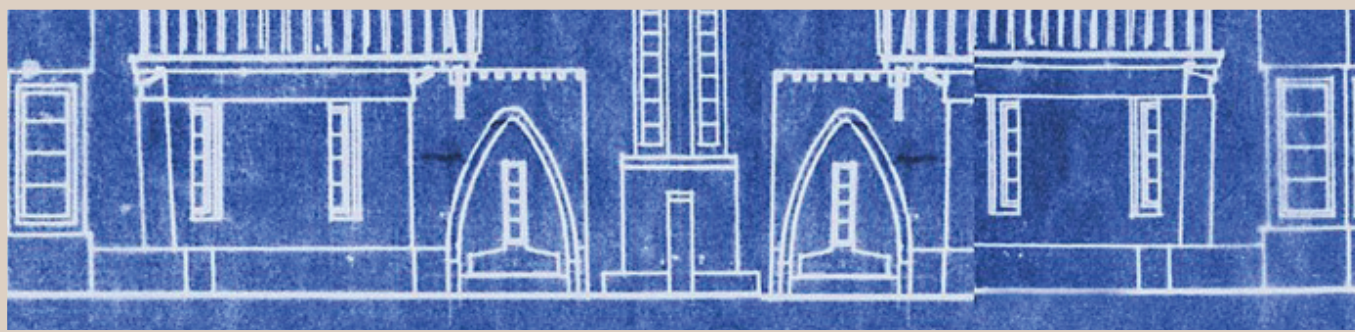
DOEL

Leerlingen kunnen de kenmerken van de Amsterdamse School herkennen en benoemen. Leerlingen kunnen uitleggen hoe bouwtekeningen vroeger gekopieerd werden en deze kennis toepassen. Deze doelen sluiten aan bij de kerndoelen kunstzinnige vorming en oriëntatie op jezelf en de wereld.

PROGRAMMA

*De workshop kan alleen doorgaan met zonnig weer i.v.m. het belichten van de vellen papier.

Bij aankomst wordt de klas verdeeld in twee groepen van maximaal 15 leerlingen met elk een eigen museumdocent. Een groep begint de workshop, de andere met de rondleiding. Na een korte pauze wisselen de groepen. De rondleiding bestaat uit een rondje om het gebouw van Museum Het Schip. Hierbij wordt de specifieke architectuur van de Amsterdamse Schoolstijl bekeken en besproken. Tijdens de wandeling brengen we een bezoek aan een nagebouwd krot uit de 19e eeuw en een arbeiderswoning uit 1921. Tijdens de workshop gaan de leerlingen eerst een gebouw ontwerpen op licht doorlatende vellen om hier vervolgens een blauwdruk van te maken.



AMSTERDAMSE SCHOOL MUSEUM
HET SCHIP

Bezoek aan het museum is op alle dagen mogelijk vanaf 9:00 uur 's ochtends!

Gratis vervoer nodig? Amsterdamse School Museum Het Schip is aangesloten op de culturbus!
www.culturbusamsterdam.nl